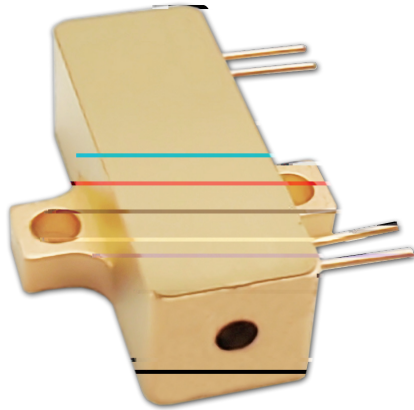


高重频带PIN 1535nm 钼玻璃激光器



1-5kHz PIN 1535nm

PIN

应用

主要功能特点

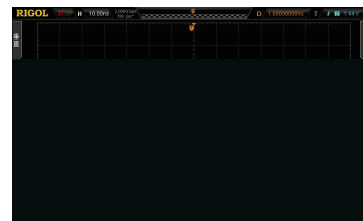
PIN

Er:glass

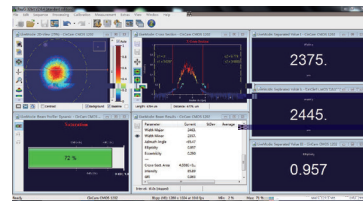
Q

技术参数

波长 ()			
单脉冲能量 (μJ)	50	20	10
脉冲宽度 (ns)	5	6	8
重复频率 (kHz)	1	2.5	5
工作电流 (A)	5		
PIN幅值(V@50 阻抗)	2		
全角发散角Typ.(mrad)	16	17	18
光束模式	TEM ₀₀		
能量稳定性 RMS	3%		
重量 (g)	12		
尺寸 (LxWxH,mm)	25x8x7		
工作温度 (°C)	-40~65		
储存温度 (°C)	-55~80		



PIN



产品型号一览表

波长	型号	重复频率	脉冲宽度	单脉冲能量 μ	尺寸
1535	R1535-1-5-50-F2B	1	5	50	25x8x7
	R1535-2.5-6-20-F2B	2.5	6	20	
	R1535-5-8-10-F2B	5	8	10	

机械尺寸图 单位: mm

